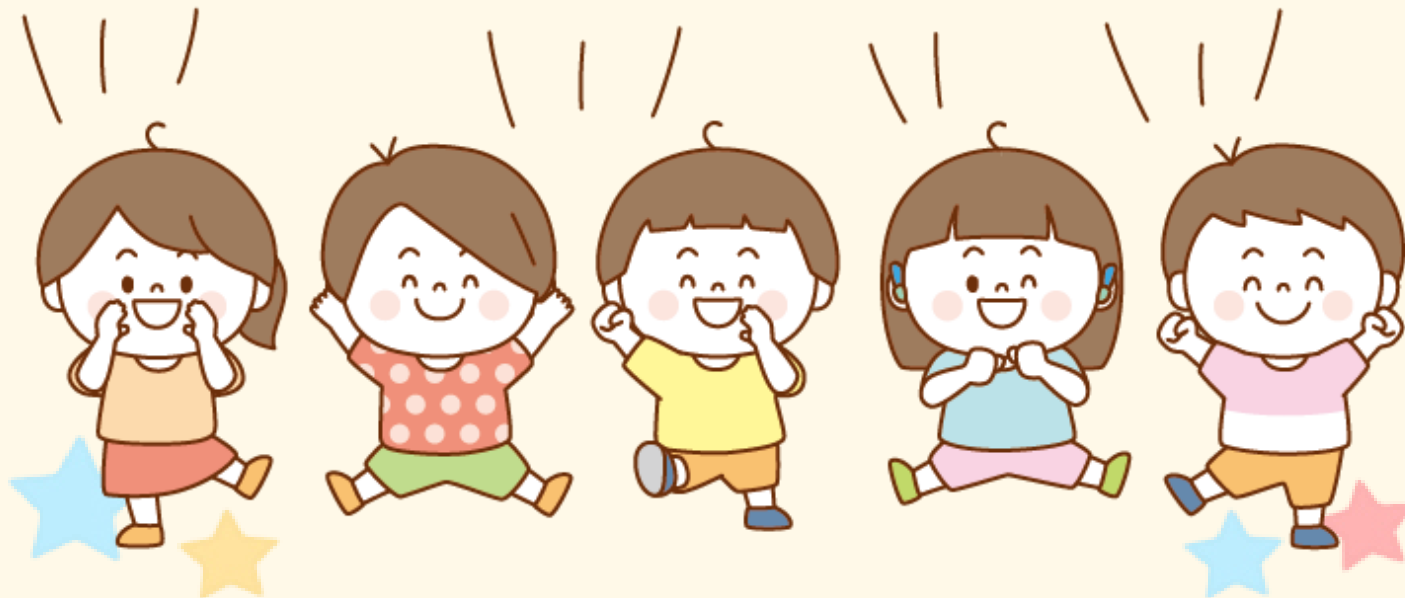


社会福祉法人 白鳩福祉会
星樂保育園

保育園のご案内



下記項目はHPに掲載中です

(項目をクリックでご覧いただけます)

[1. 星樂保育園について](#)

[2. 子育て支援の紹介](#)

[3. 年間行事について](#)

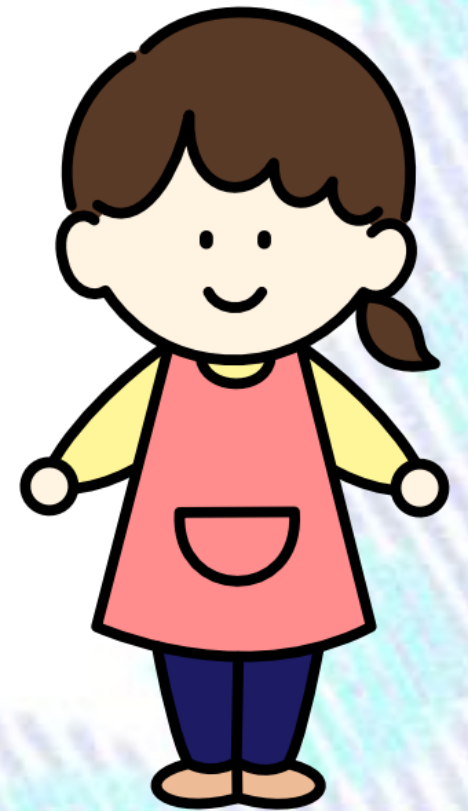
[4. 保育園の一日](#)

[5. 気になる保育園のこと](#)

[6. 園舎見取り図](#)

ここからは、
園見学で保護者の皆様
にお伝えしていること
をお知らせします

※ホームページ内の「よくあるご質問」も
併せてご覧ください。



気になる保育園のこと

- ① 保育園指定の購入物について
当園では制服はなく、そのほか園で指定してご購入いただくものは特にありません。

▶ 午睡用品

クラスにより使用しているものが異なるため、年齢に合ったものを園より貸与いたします。

② 持ちものについて

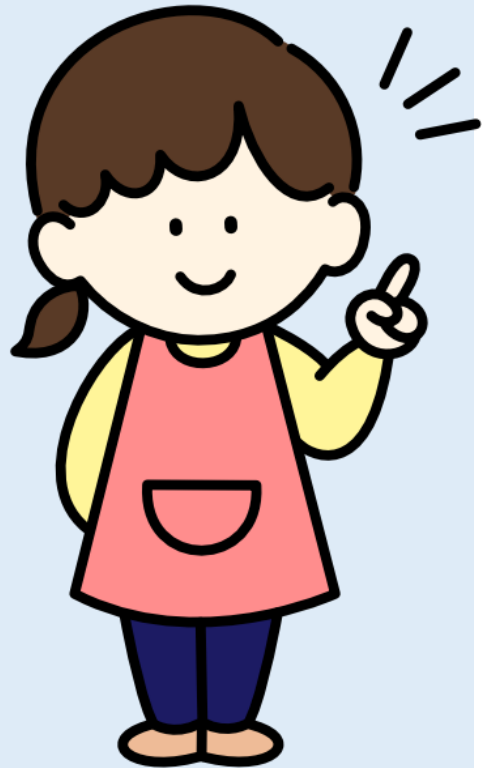
一覧を次ページでご案内いたします。

- ▶ 持ち物は毎年見直しを行っておりますので、内容が変更となる場合がございます。ご参考程度にご覧ください。
- ▶ お持ちいただく枚数や大きさなどの詳細は、ご入園前にお知らせします。
- ▶ 上履き袋・コップ袋・シーツ袋などは、市販品でもご利用いただけます。

▶ マークの見方

○印：ご用意ください △印：必要な時期にお知らせします
▲印：必要に応じてご用意ください ×印：不要です

ご参考まで



	0歳児	1歳児	2歳児	3歳児	4歳児	5歳児
1 通園カバン・リュック	×	×	△	○	○	○
2 手提げ袋・ママバッグ	○	○	○	×	×	×
3 汚れもの入れ	○	○	○	○	○	○
4 ビニール袋	○	○	○	○	○	○
5 着替え	○	○	○	○	○	○
6 上履き（避難靴）	○※靴下	○	○	○	○	○
7 上履き袋	×	×	○	○	○	○
8 手拭きタオル（室内用）	×	○	○	○	○	○
9 ミルク用ガーゼ	○	×	×	×	×	×
10 食食用エプロン	○	○	○	×	×	×
11 水筒	×	×	×	○	○	○
12 コップ	×	×	○	○	○	○
13 コップ袋	×	×	○	○	○	○
14 シーツ・毛布カバー	貸与	貸与	貸与	貸与	貸与	貸与
15 シーツ袋	○	○	○	○	○	○
16 お昼寝用タオルケット	○	△	△	△	△	△
17 おねしょマット	△	△	△	×	×	×
18 紙おむつ（紙パンツ）	○	○	▲	▲	×	×
19 おしり拭き	○	○	○	×	×	×
20 雑巾	○	○	○	○	○	○
21 子ども用マスク	×	×	×	○	○	○

③ 保護者のお仕事がお休みの日

原則として、平日のみ9:00～16:00の間
保育可能です。

④ サブスクについて

現在、おむつのサブスクリプションサービスは
導入していませんが、今後の導入については
検討しております。

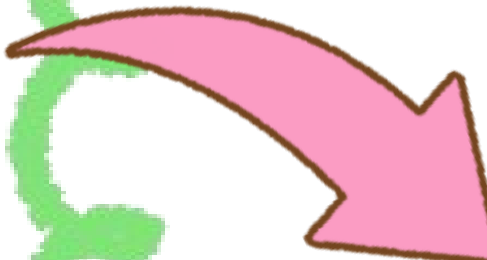
写真について

まずは、保育園での写真撮影に関する当園の考えについてご説明させていただきます。

お子さまの様子を写真でご覧になりたいというお気持ちは、十分に理解しております。

一方で当園では、写真撮影の時間よりも、お子さま一人ひとりとしっかり向き合う“保育の時間”を最優先に考えています。





そのような理由により、
毎日の連絡帳には、
お子さまの写真を添付していません。

※当園では『コドモン』というアプリを導入しており、乳児クラス（0歳児～2歳児）のみアプリで連絡帳のやり取りを行っていますが、写真の添付はございません。

では、どのようなときに見られるの？

子どもたちの様子をアプリで配信することがあります。

プロカメラマンによる撮影がない行事や、少し特別な活動を行った際にはアプリを通してお子さまたちの様子を配信する場合がございます。

ぜひ、楽しみにお待ちしております。

また、子どもたちの日々の様子や行事の写真は、年に数回『WEL-KIDS PHOTO』という写真販売システムより、閲覧・ご購入いただくことが可能です。

▶ 運動会や発表会などの行事

プロカメラマンが撮影を行います。

▶ 日常の保育の様子

保育に支障のない範囲で職員が撮影いたします。

運動会について

① 対象クラス

3歳児・4歳児・5歳児クラスです。

※2歳児クラスは「運動会ごっこ」を行います。
その様子は、後日配信
させていただきます。



② 実施場所

雨天でなければ「屋上園庭」
雨天時は「室内」で実施します。
そのため、予備日の設定はございません。

▶ 屋上園庭で実施する理由

子ども達が慣れ親しんだ場所で、伸び伸びと表現
できることを大切にしています。
但し、広さに限りがあるため人数制限を設けて行います。

(人数制限について)

屋上園庭で実施する場合は2部制で行います。

【1部】 3歳児クラス

【2部】 4歳児・5歳児クラス合同

3歳児クラス・4歳児クラス：各家庭2名まで

5歳児クラス：各家庭3名まで

※いずれも、小学3年生までのお子様は人数に含みません

雨天のため室内で実施する場合は、
各クラス毎に3部制で行います。

人数制限をしなくても良いような 広い場所を借りたらいいのでは？

近隣の小・中学校の校庭をお借りしない理由として、
気候等を考慮した日程の確保が難しい可能性があることや、
使い慣れていないトイシを使用することへの不安などが
ございます。

また、毎年異なるテーマを職員が企画し、一体感のある
演出を行う保育園独自の運動会について、子どもたちが
十分に楽しめていると感じております。
そのため、今後も屋上園庭での実施を継続してまいります。

延長保育について

- * 保護者の就労により、平日18時16分以降の保育が必要なご家庭のための保育です。必ず19時15分までにお迎えにいらしてください。
- * 原則として満1歳以上のお子さまを対象としています。

延長保育時間		18:16~19:15
定期利用	料 金	児童1名あたり 月額 5,000円
	提出書類	延長保育利用申込書 勤務証明書
スポット利用	料 金	児童1名あたり 1回 500円
	提出書類	延長保育利用申込書

※延長保育は「定期利用」と「スポット利用」の2種類ございます。

土曜保育について

- * 保護者の就労により、土曜日の保育が必要なご家庭のための保育です。
- * 保護者の就労以外の理由でお子さんをお預かりすることはできません。
- * 土曜保育には「延長保育」はありません。

土曜保育時間		7:15~18:15
提出書類	定期	勤務証明書、勤務表等(※) ※定期利用であっても毎週利用でない場合は利用月の前までに勤務表等を毎月ご提出ください。
	不定期	勤務証明書 勤務予定証明書(利用月毎に提出)

※土曜保育は「定期利用」と「不定期利用」の2種類ございます。

当園への入園が決まったら

- ① 4月入所の場合は、2月上旬に役所より入園決定通知書が届きます。
- ② 2月中旬までに、保育園より入園のご案内一式をお送りいたします。届きましたら、お早めに内容をご確認ください。
- ③ 回答期限までに「入園前面談」および「入園前健診」の日程について、ご都合をご回答ください。
(※Googleフォームを使用します)

- ④ 「入園前面談」を2月中旬～3月上旬にかけて実施します。
- ⑤ 3月中旬頃、「入園前健診」を実施いたします。
- ⑥ 「入園説明会」は、3月中旬頃までに動画を配信いたします。ご都合がよろしいときに、ご家庭で何度でもご覧いただけます。
- ⑦ 4月1日より「慣れ保育」がスタートします。
※「入園式」はございません。

慣れ保育について

入園はお子さまにとって大きな環境の変化であり、心や体に想像以上の負担がかかることがあります。疲れや体調不良が思わぬ事故につながる可能性もあるため、当園では「慣れ保育」の期間を設けています。



慣れるまでのペースには個人差があります。
焦らず、ゆっくり進めていきましょう。

慣れ保育の目安

お子さまの様子や体調、ご家庭のご都合をお伺いしたうえで、個別に期間を設定するようにしています。最短で1週間、最長で1か月ほどを目安にしています。親子で少しずつ園生活に慣れていけるよう、サポートしていきます。ご家庭でも、登園前や帰宅後、休日の過ごし方などに十分注意するようにしてください。

ご不明な点がございましたら
お気軽にお問い合わせください

せいがくほいくえん

☎03-6915-5454

(平日) 9時30分~17時00分

